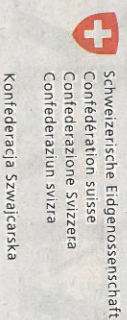




SWISS CONTRIBUTION

PROMOST CONSULTING
- firma odpowiedzialna społecznie



Schweizerische Eidgenossenschaft
Confédération suisse
Confederazione Svizzera
Confederaziun svizra
Konfederacja Szwajcarska

Firma PROMOST CONSULTING Spółka Jawna realizuje projekt CSR (ang. Corporate Social Responsibility) tj. odpowiedzialne i etyczne postępowanie firmy względem grup społecznych, na które oddziałuje, z możliwie maksymalnym zaangażowaniem w ochronę środowiska.

- Działalność Spółki związana z budownictwem i inżynierią wpływa na środowisko naturalne po-
mimo, iż proces projektowania dróg i mostów jest realizowany zgodnie z obowiązującymi przepisami, PROMOST CONSULTING proponuje zatem nowe rozwiązania ograniczające oddziały-

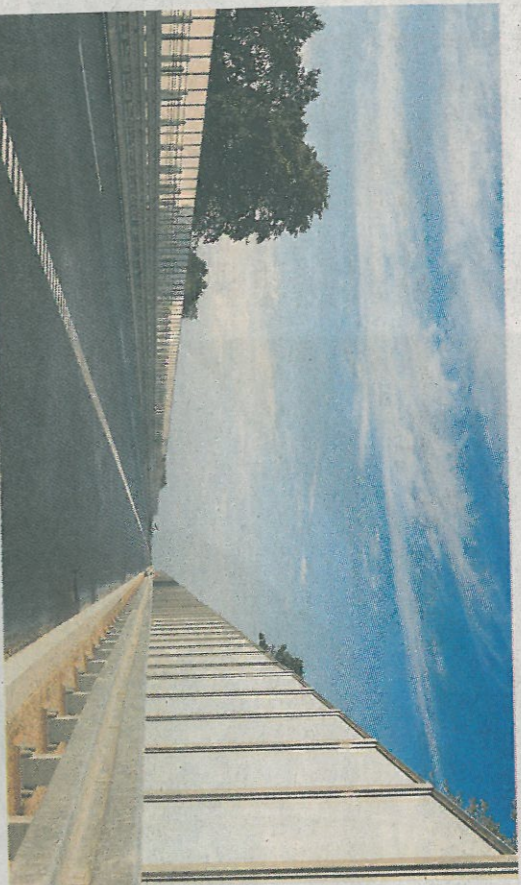
wanie na środowisko. Firma planuje dokonanie szczegółowej analizy dotychczasowych działań i zagrożeń dla środowiska naturalnego wraz z opracowaniem planu wprowadzenia nowych rozwiązań minimalizujących wpływ w tym obszarze. Postawione przez Zarząd cele są zgodne z zasadami zrównoważonego budownictwa, w których bierzemy pod uwagę 3 najważniejsze wymiary: społeczny (luźnie), ekologiczny (środowisko) oraz ekonomiczny (koszty) – mówi Irena Siwowska, Dyrektor Zarządzający PROMOST CONSULTING.

Przedmiotem działalności PROMOST CONSULTING jest projektowanie oraz kompleksowa obsługa inwestycji w zakresie:
- inżynierii lądowej (projekty i nadzory: mostów, dróg, autostrad, wiaduktów, budynków, kolei)
- ochrony środowiska
- energii odnawialnej (farmy wiatrowe).

Wdrożenie strategii CSR zapewni zaplanowanie i wykonanie działań proekologicznych w firmie (w oparciu o Wytyczne ISO 26 000), minimalizujących niekorzystne oddziaływanie na środowisko naturalne. Efektem projektu CSR będzie również

podniesienie komfortu i jakości pracy w firmie oraz wypracowanie zysku na zasadzie oszczędności z wprowadzonych proekologicznych rozwiązań. Innowacją w projekcie jest wdrożenie autorskiej platformy intransowej, która pozwoli na zintegrowanie działań komunikacyjnych wszystkich oddziałów firmy.

Realizacja projektu o wartości 140 500 zł została wsparta ze Szwajcarsko-Polskiego Programu Współpracy w kwocie 98 350 zł; pozostała część środków w wysokości 42 150 zł zapewniła PROMOST CONSULTING.



Projekt współfinansowany przez Szwajcarię w ramach szwajcarskiego programu współpracy z nowymi krajami członkowskimi Unii Europejskiej. Informacje o Programie dostępne są na stronie: <http://www.programszwajcarski.gov.pl>

PROMOST CONSULTING

PROMOST CONSULTING Spółka Jawna
ul. Bohaterów 10 Sudeckiej Dymizji Piechoły 4, 35-307 Rzeszów
tel/fax+48 17 857 91 55/56
www.promost.pl



33004078.n

Uzdrowsko Horyniec” Sp. z o.o.
- stawia na ekologię i rozwój
- odnawialnych źródeł energii.



„Uzdrowsko Horyniec” Sp. z o.o. z Horyńca-Zdroju przystąpiło do realizacji projektu pn. „Zwiększenie Efektywności Gospodarki Energetycznej „Uzdrowska Horyniec”

Celem realizacji projektu jest zwiększenie efektywności energetycznej kompleksu „Uzdrowska Horyniec” poprzez wykonanie prac termomodernizacyjnych, likwidacji przestarzałej kotłowni węglowej i budowę nowoczesnej kotłowni gazowej, zastosowanie pomp ciepła jako źródła OZE.

Projekt uzyskał dofinansowanie w wysokości 80% kosztów kwalifikowanych w ramach Gospodarczego 2009-2014 Europejskiego Obszaru Gospodarczego 2009-2014, Programu Operacyjnego PL 04, Calkowita wartość projektu: **4 126 781,00 zł** Kwota dofinansowania z Europejskiego Obszaru Gospodarczego: **2 851 445,00 zł**

W chwili obecnej ogrzewanie budynków kompleksu Uzdrowska oraz przygotowanie ciepła technologicznego dla zabiegów uzdrowskich zapewnione jest przez kotłownię węglową, usytuowaną w odległości ok. 200 m od budynków. Niska efektywność energetyczna budynków uzdrowska powoduje z jednej strony duże straty energii cieplnej służącej

do ogrzewania pomieszczeń, a z drugiej wpływa na obniżony komfort ciepły dla użytkowników. Realizacja projektu poprzez termomodernizację budynków, budowę nowoczesnej w pełni automatyzowanej kotłowni gazowej rozwiąże problemy związane z niską efektywnością energetyczną budynków, stratami energii powstałymi w przestarzałym źródle ciepła oraz na trasie w ciepłociągu, a także spowoduje znaczne ograniczenie emisji CO2 do atmosfery na poziomie 1406,19 Mg CO2 rocznie. Tak duże ograniczenie emisji spowoduje wzrost jakości powietrza i środowiska naturalnego, w tym przede wszystkim wzdłuż linii przelotu ciepłociągu. W szczególności znaczenie dla miejscowości uzdrowskiej i przyległych terenów, Uzdrowsko i Gmina Horyńca-Lubelskiej obejmującej Roztocze i subregionu Kotliny San-domejskiej obejmującej tereny Piskowyżu iarnoproduckiego. Dodatkowo w projekcie zostaną wprowadzone dwie pompy ciepła, które zmniejszą zapotrzebowanie na ciepło z konwen-

cyjnej kotłowni, a spowodują wzrost wykorzystania Energii Odnawialnej. W projekcie zastosowane zostaną nowe ekologiczne rozwiązania o sprawności technologicznej, które będą na terenie Gminy Piskowyżem do nasadzenia i powielania. Projekt jest realizowany w Gminie Horyńca-Zdroju w strefie uzdrowskiej. A w wyniku zrealizowania projektu zostaną osiągnięte następujące rezultaty i wyniki:
- kompleks termomodernizacja budynków Uzdrowska Horyniec, Jawor, Jawor II, Modrzew, Administracji, Dom Zdrojowy,
- Likwidacja przestarzałej sieci ciepłej wysokich parametrów, węża ciepłego i przestarzałej kotłowni węglowej o mocy 5 MW
- budowa nowoczesnej automatyzowanej kotłowni gazowej o mocy 2,0 MW
- Zainstalowanie dwóch pomp ciepła o mocy 59 kW każda z układem rekuperacji do wspomagania układu ciepłej wody użytkowej i podgrzewania ciepła do zabiegów leczniczych

„Uzdrowsko Horyniec” Sp. z o.o.
37-620 Horyńca-Zdroju
ul. Sanatoryjna 3
tel. (016) 637 30 88
www.uzdrowsko-horyniec.com.pl



Projekt Współfinansowany w ramach
Mechanizmu Finansowego
Europejskiego Obszaru Gospodarczego
na lata 2009-2014

33008200.n