

MOSTY

1/2015

ISSN 1896-7663

**Użytkowanie
mostów drogowych**

**Bezpieczeństwo
w eksploatacji
rusztowań**

**Prefabrykaty
- wprowadzenie
wyrobu do obrotu**

**Bezpieczeństwo
w budownictwie**

 **Elamed**
MEDIA GROUP

SWISS CONTRIBUTION

Schweizerische Eidgenossenschaft
Confédération suisse
Confederazione Svizzera
Confederaziun svizra

Konfederacja Szwajcarska

Firma PROMOST CONSULTING Spółka Jawna realizuje projekt CSR (ang. Corporate Social Responsibility), tj. odpowiedzialne i etyczne postępowanie firmy względem grup społecznych, na które oddziałuje, z możliwie maksymalnym zaangażowaniem w ochronę środowiska.

– Działalność Spółki związana z budownictwem i inżynierią wpływa na środowisko naturalne, pomimo iż proces projektowania dróg i mostów jest realizowany zgodnie z obowiązującymi przepisami, PROMOST CONSULTING proponuje zatem nowe rozwiązania ograniczające oddziaływanie na środowisko. Firma planuje dokonanie szczegółowej analizy dotychczasowych działań i zagrożeń dla środowiska naturalnego wraz z opracowaniem planu wprowadzenia nowych rozwiązań minimalizujących wpływ w tym obszarze. Postawione przez Zarząd cele są zgodne z zasadami zrównoważonego budownictwa, w których bierzemy pod uwagę 3 najważniejsze wymiary:

socjalny (ludzie), ekologiczny (środowisko) oraz ekonomiczny (koszty) – mówi Irena Siwowska, dyrektor zarządzająca PROMOST CONSULTING.

Przedmiotem działalności PROMOST CONSULTING jest projektowanie oraz kompleksowa obsługa inwestycji w zakresie:

- inżynierii lądowej (projekty i nadzory: mostów, dróg, autostrad, wiaduktów, budynków, kolei),
- ochrony środowiska,
- energii odnawialnej (farmy wiatrowe).

Wdrożenie strategii CSR zapewni zaplanowanie i wykonanie działań proekologicznych w firmie (w oparciu o Wytyczne ISO 26 000), minimalizujących niekorzystne oddziaływanie na środowisko naturalne. Efektem projektu CSR będzie również podniesienie komfortu i jakości pracy w firmie oraz wypracowanie zysku na zasadzie oszczędności z wprowadzonych proekologicznych rozwiązań.

PROMOST CONSULTING firma odpowiedzialna społecznie



Innowacją w projekcie jest wdrożenie autorskiej platformy intranetowej, która pozwoli na zintegrowanie działań komunikacyjnych wszystkich oddziałów firmy. Realizacja projektu o wartości 140 500 zł została wsparta ze Szwajcarsko-Polskiego Programu Współpracy w kwocie 98 350 zł; pozostałą część środków w wysokości 42 150 zł zapewnią PROMOST CONSULTING.

PROMOST
CONSULTING

PROMOST CONSULTING T. Siwowski Spółka Jawna
35-307 Rzeszów, ul. Bohaterów 10 Sudeckiej Dywizji Piechoty 4
tel./fax +48 17 857 91 55/56
www.promost.pl

PARP

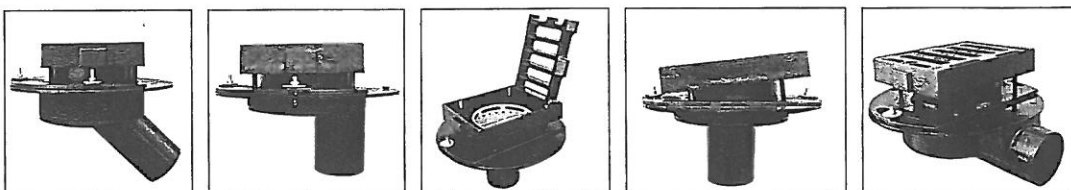
www.mosty.elamed.pl

ZEM SWARZEDZ Sp. z o.o.
62-020 Swarzędz
ul. Z. Grudzińskiego 72
tel. +48 61 817 31 28
fax +48 61 817 20 47
wpusty@zem-swarzedz.pl
zem@zem-swarzedz.pl
www.wpustyholkozem.pl

- wpusty mostowe, tradycyjne
- z odpływem asymetrycznym, kątowym, krawężnikowe, dla mostów z ruchem pieszym, mostów stalowych, mostów kolejowych
- sączki
- rury i kształtki
- kompensatory, łączniki do rur oraz inne akcesoria, np. podpory montażowe

Wieloletnie doświadczenie producenta, godny zaufania zespół doradców technicznych oraz wysoka jakość oferowanych wyrobów gwarantują Państwu niezawodne odwodnienie każdego obiektu mostowego.

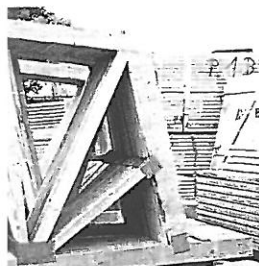
SYSTEMY ODWODNIENIA MOSTOWYCH HOLKO-ZEM



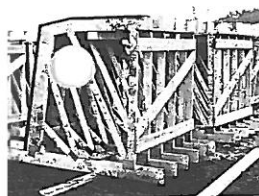
Nasze produkty posiadają Aprobatec Techniczną IBDIM.



ładki E2 przeprawy przez rzekę Pamnicę w Szczecinie



złączkami na płytki kolczaste, zastosowane do budowy I w ciągu południowej obwodnicy Stargardu órni, w stanie po przewiezieniu na plac budowy



rynkowanych ram drewnianych z fot. 8, przygotowane

Przykład zastosowania deskowań wie odcinkami dwujezdniowej | w ciągu południowej obwodnicy ego przedstawiono w (12). Zastoe-wnianych wykonane w wytwórni łowy połączono je w panele w celu antażu i demontażu (fot. 9). Zasto-paneli dostosowane do ustrojów sokości konstrukcyjnej. Deskowania ptnie w równoległych ustrojach d dwie jezdnie obwodnicy), budowa-

ukcje deskowań drewnianych za-
ie mostów betonowych o ustrojach
plytowo-belkowych. Zastosowano
ne z użyciem sklejki wodoodpornej
rzyzowanych dźwigarków dREW-
nostów deskowań. Deskowania
anych inwentaryzowanych i indy-
e stosowane przez wykonawców
ż i łatwość montażu, przy zachowa-
micznych.